

# BAROMÈTRE

## DU MORAL DES ENTREPRENEURS SOCIAUX 2017

### 1 QUI SONT-ILS ?

60 %  
en région



64 %  
d'hommes

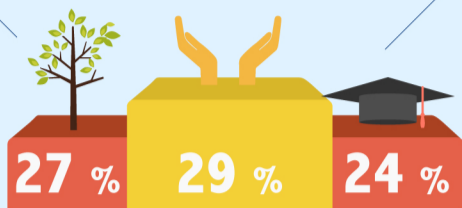
76 %  
moins de 50 ans

#### LEUR SECTEUR D'ACTIVITÉ

Le lien social,  
L'inclusion,  
La citoyenneté

L'environnement,  
La biodiversité,  
L'énergie

L'emploi,  
L'éducation,  
La formation



### 2 LEUR MORAL

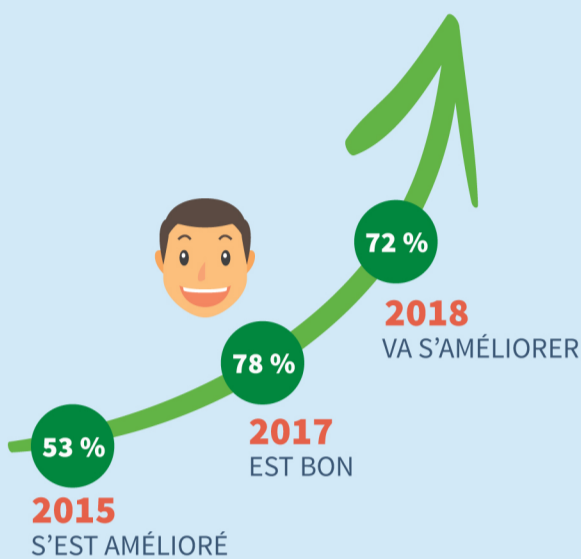
#### TOP 3 DES FACTEURS QUI INFLUENT SUR LEUR MORAL



Implication des collaborateurs [79 %]  
Bon relationnel avec parties prenantes [79 %]  
Vie de famille [62 %]



Problématiques de financement de l'activité [69 %]  
Fiscalité [48 %]  
Environnement réglementaire [45 %]



#### ILS ACCORDENT LEUR CONFIANCE À LEUR(S) :



Structure (93 %)

Partenaires (90 %)

Ressources internes (87 %)

VS



Politiques (17 %)

### 3 LEUR RELATION AVEC LES POUVOIRS PUBLICS

Pour **1 entrepreneur sur 2** l'entrepreneuriat social est un enjeu prioritaire de la campagne présidentielle



mais **65 %** ne se sentent pas assez écoutés par les pouvoirs publics

#### UNE FRACTURE SUR LES THÉMATIQUES À PRIORISER

« le lien social, l'inclusion, la citoyenneté »

Une priorité pour **1 entrepreneur social sur 3**.

Or, seuls **16 %** pensent que c'est le sujet le plus encouragé par les pouvoirs publics.

Consultation menée par Opinion Way auprès d'un échantillon de 194 entrepreneurs sociaux. Ce Baromètre a été effectué en ligne sur Système CAWI du 1<sup>er</sup> au 10 mars 2017.