



CHARGE « DÉPLACEMENTALE »

Quand nos émotions négatives prennent la route



82 %
des usagers

ressentent régulièrement
de la colère, du stress,
de la peur dans leurs déplacements
quotidiens

#&@£?~%!



92 %
des Français

pensent que – eux – se comportent
bien sur la route... mais une nette
majorité (53%) est **persuadée**
que « les autres » en revanche,
se comportent mal

Paradoxe français

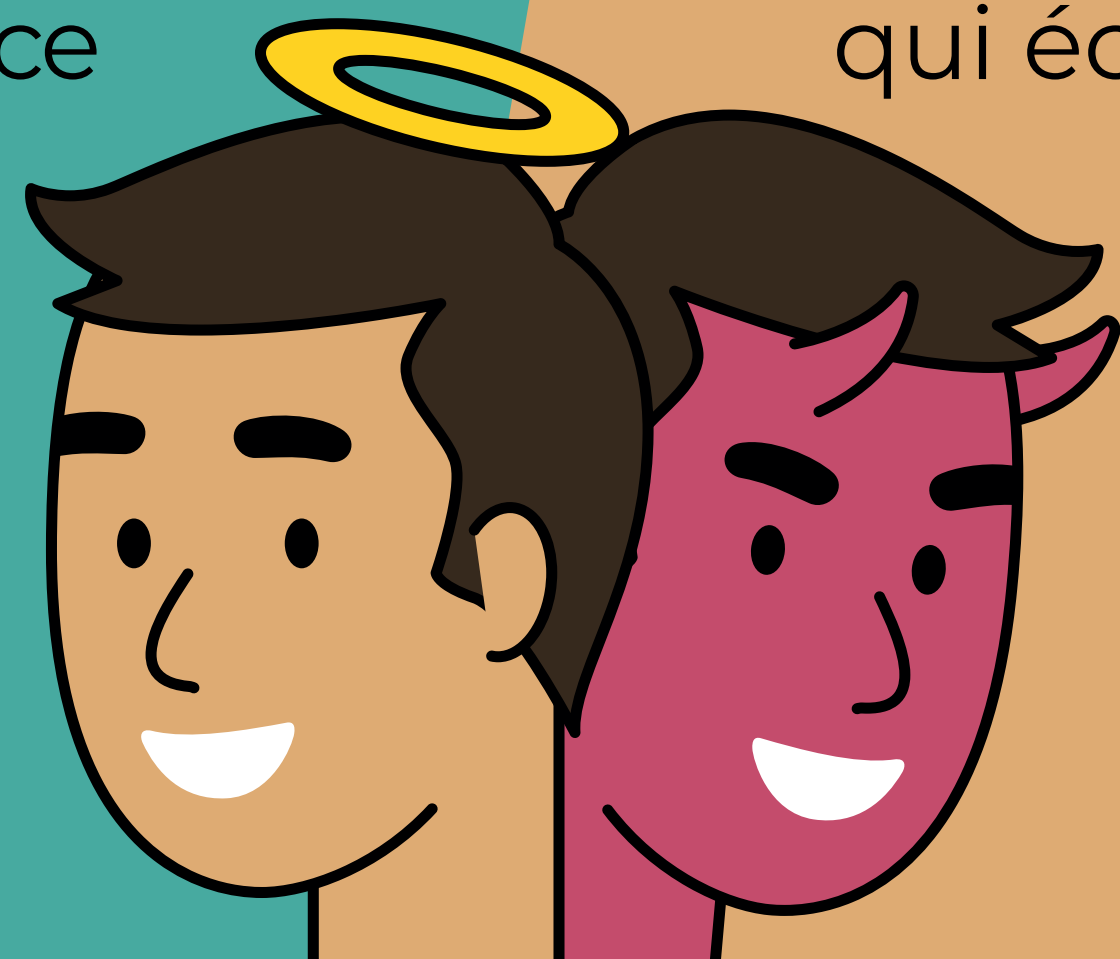
92 %
des usagers

ayant au moins 3 comportements
à risque estiment bien se comporter
sur la route !

Autre paradoxe

9 Français sur 10

pensent que la bienveillance et le respect sur la route sont importants et que cela aurait un impact fort sur le nombre d'accidents sur les routes



89 % des usagers

qui échangent souvent des insultes ou des menaces avec d'autres usagers trouvent que la bienveillance est quelque chose d'important !

➤ « L'enfer, c'est les autres »

37 % des Français

et 46% des personnes habitant en centre-ville d'une grande ville estiment que la cohabitation quotidienne entre les modes de transport se passe mal



63 % des Français

estiment qu'il y a trop de trottinettes et de vélos sur la route

et

55 %

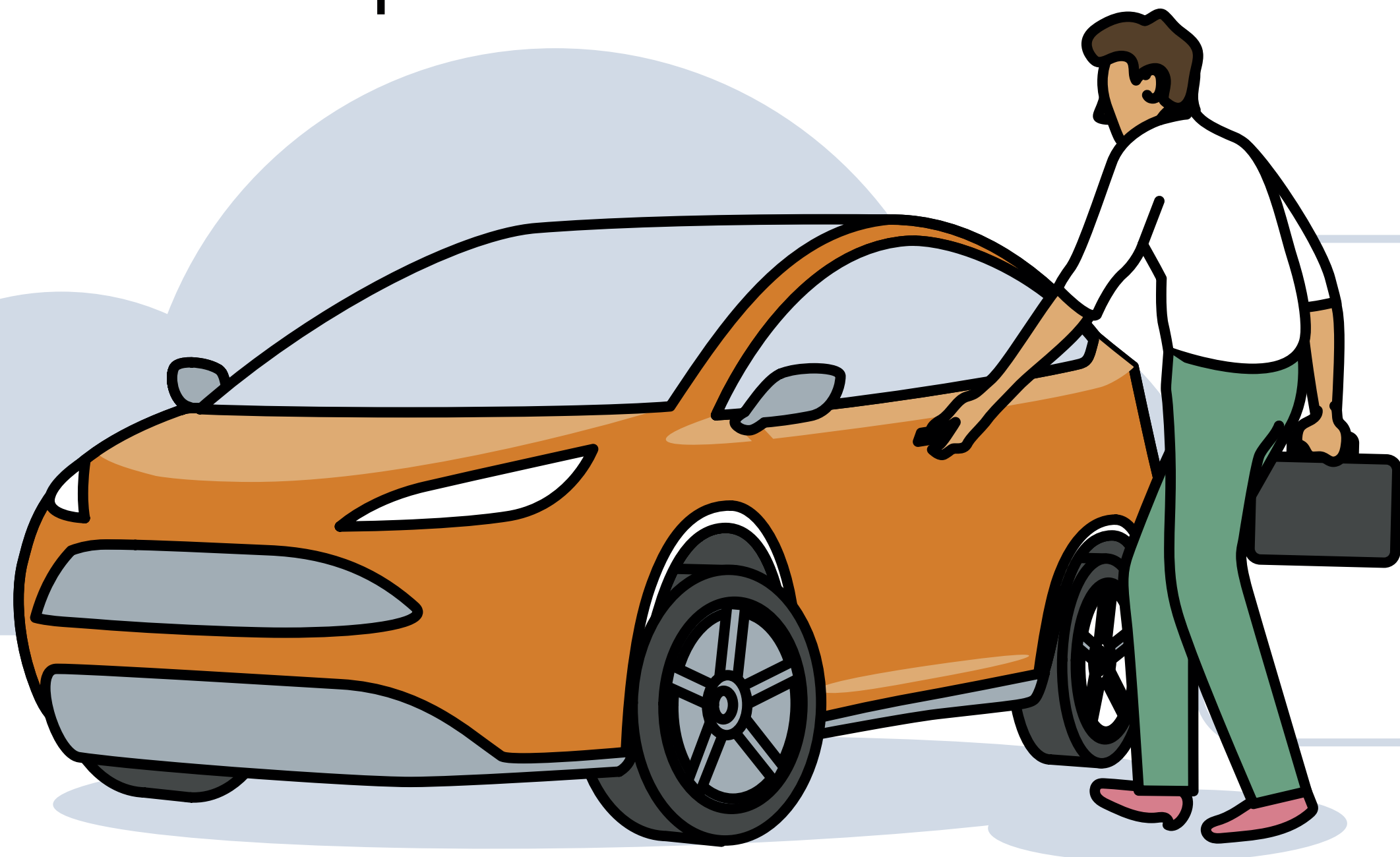
des utilisateurs de vélos et trottinettes eux-mêmes le pensent



Les Seniors de +65 ans sont même 72% à le penser !

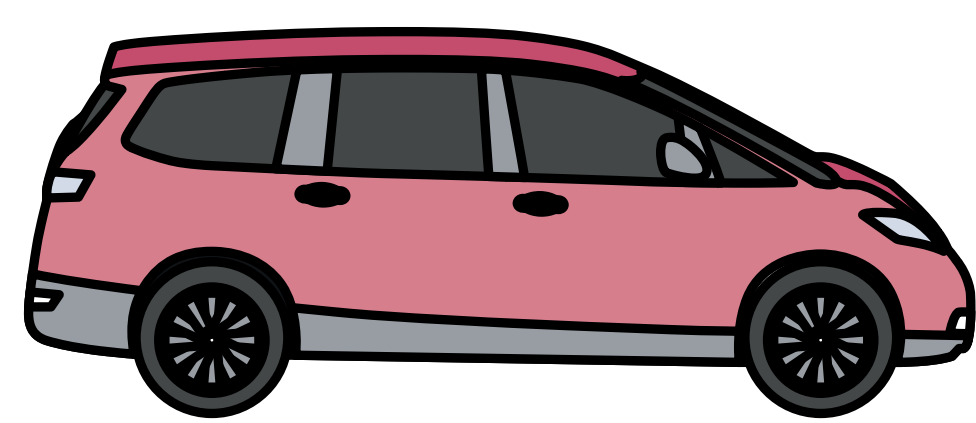
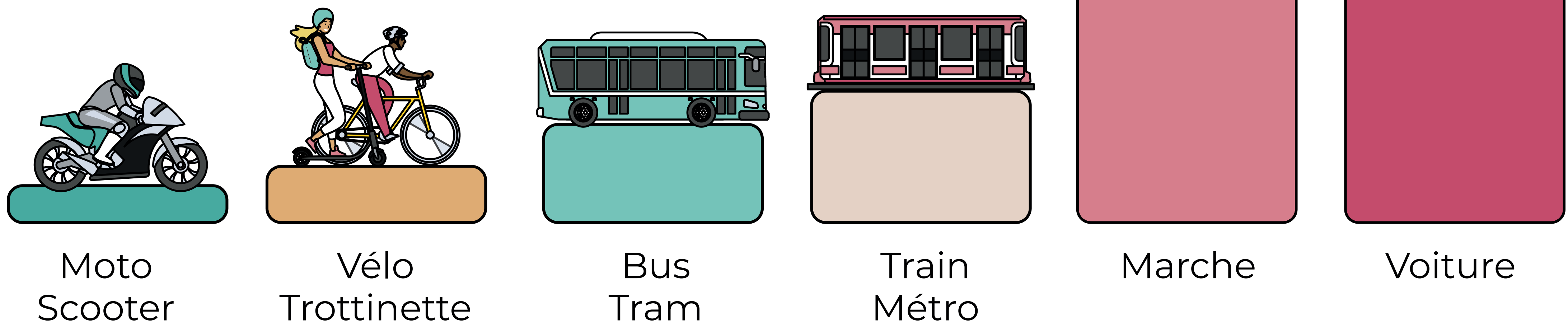
Sans doute parce que sur le trottoir, ils ne se sentent pas en sécurité...

➤ Alors, comment les Français se déplacent-ils ?



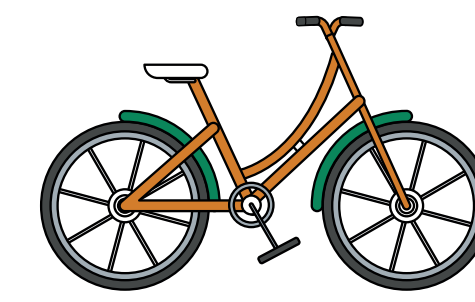
La voiture est toujours **le mode de transport dominant**

L'utilisation quotidienne **des modes de transport**

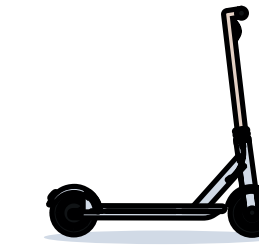


-5%

d'utilisation de la voiture depuis 2020



+6%



+3%

➤ Quelles sont les conséquences de ces comportements ?

2 439 000

accidents corporels recensés en France en 2023

78%

des victimes sont des hommes

3 400 personnes

ont péri en 2023 sur les routes de France